

TIPOLOGIA REFERENZA

Videosorveglianza cittadina, Comune di Sanremo

UTENTE FINALE

Comune di Sanremo. Capitale della Riviera dei fiori, è oggi una città che accoglie visitatori e turisti in ogni periodo dell'anno e li intrattiene con manifestazioni e infinite possibilità di divertimento. Il Comune di Sanremo, con i suoi 56 mila abitanti, disponeva di un sistema di videosorveglianza composto da 20 telecamere analogiche per il controllo di aree sensibili. Sorta l'esigenza di rafforzare la sicurezza cittadina, tutelare il patrimonio culturale e artistico e garantire una migliore viabilità, l'amministrazione ha espresso la necessità di ampliare l'impianto di video controllo esistente.

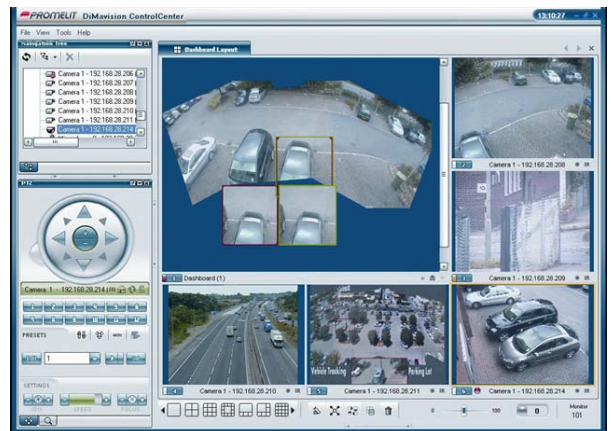
OBIETTIVI DELL'IMPIANTO

Lo scopo principale dell'intervento era fornire, attraverso una rete capillare di telecamere in grado di collegare tra loro le diverse aree, un'efficace sistema di prevenzione e salvaguardia del crimine. La soluzione tecnica e la progettazione del sistema di videosorveglianza è stata affidata a Promelit S.p.A., azienda leader nel settore della sicurezza (www.promelit.it)

SOLUZIONE

Il sistema Promelit permette l'utilizzo e la visualizzazione delle immagini, il brandeggio ed il playback dalle postazioni operative installate presso la Polizia Municipale, la Polizia di Stato, i Carabinieri e la Capitaneria di Porto, con la possibilità di essere visionate anche in real-time dalla Questura di Imperia. Ognuna delle cinque sale di controllo è composta da una workstation dove è installato il client del Software DiMavision, per la gestione del sistema basato su mappe grafiche, per la visione delle immagini e del playback. Il sistema consta complessivamente 42 telecamere Promelit con tecnologia Speed dome, Day&Night meccaniche, WDR, zoom ottico 26X, ideali per installazioni che richiedono alta qualità d'immagine H24, 7 giorni su 7, in tutte le condizioni di luce; le telecamere sono collegate direttamente in fibra ottica a 6 DVR della serie DiMax per effettuare la registrazione delle immagini. Le telecamere sono inoltre collegate ad apparati di encoding MPEG-4 e trasmissione TCP/IP verso le centrali operative. In questo modo abbiamo a disposizione due sistemi paralleli e ridondanti che ci permettono di scegliere se vedere le telecamere con un sistema Full IP o con uno tradizionale.

Per realizzare questo sistema è stata creata una rete di tipo Gigabit che collega i 6 siti ove sono posti i DVR, nonché altri 6 siti ove sono dislocate sedi comunali. È stata così realizzata una rete altamente performante nella quale potranno transitare oltre alle immagini del sistema di



videosorveglianza altri servizi come la telefonia su IP. Completa la rete il collegamento con Imperia realizzato tramite Ponti Radio ProLink punto-punto con frequenze 5,4 GHz e una banda di trasmissione che raggiunge i 108Mb/s. Fulcro della soluzione è la piattaforma DiMavision, che consente di gestire fino a 10.000 telecamere ottimizzando la videosorveglianza IP per innumerevoli applicazioni e di utilizzare le più avanzate tecnologie per visualizzare, catturare, registrare e distribuire audio e video. Questo software è già predisposto per integrare i moduli supplementari di analisi intelligente, tra cui il riconoscimento automatico delle targhe e funzioni sofisticate di analisi del traffico automobilistico, moduli software anti terrorismo (es. rilevazione di oggetti abbandonati) e di analisi comportamentale.

RISULTATO

L'impianto di sicurezza realizzato da Promelit è all'avanguardia poiché consente l'utilizzo delle migliori tecnologie oggi a disposizione sul mercato, e permette di essere aperto alle evoluzioni future, con soluzioni per la cattura delle immagini in HD e per il controllo dei flussi di traffico. Non sono inoltre da sottovalutare i benefici economici: la versatilità dei prodotti installati che racchiude più funzioni contemporaneamente, permette di ottimizzare i costi di acquisizione e di gestione, evita l'utilizzo di costosi apparati e consente all'utilizzatore di interfacciarsi con un solo servizio di supporto tecnico. Tutto questo garantisce al cittadino di vivere in un contesto urbano con un livello di sicurezza elevato.